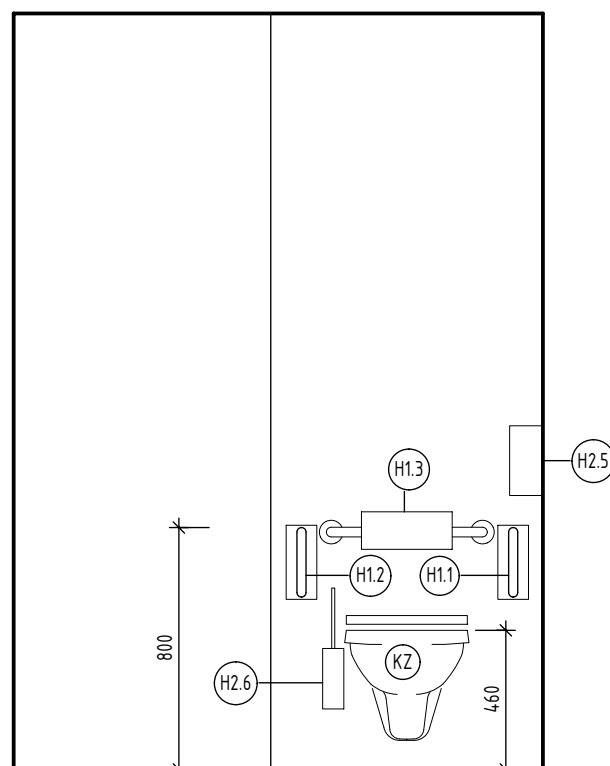
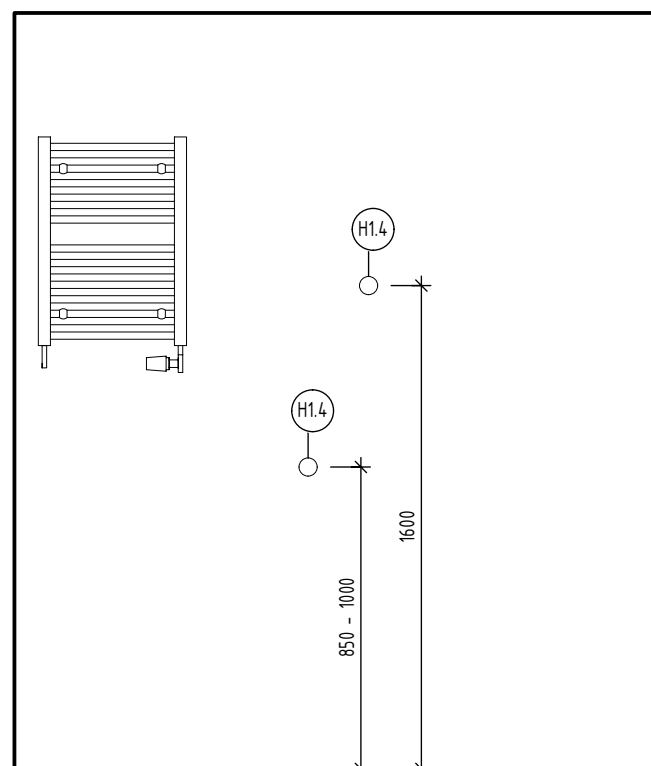
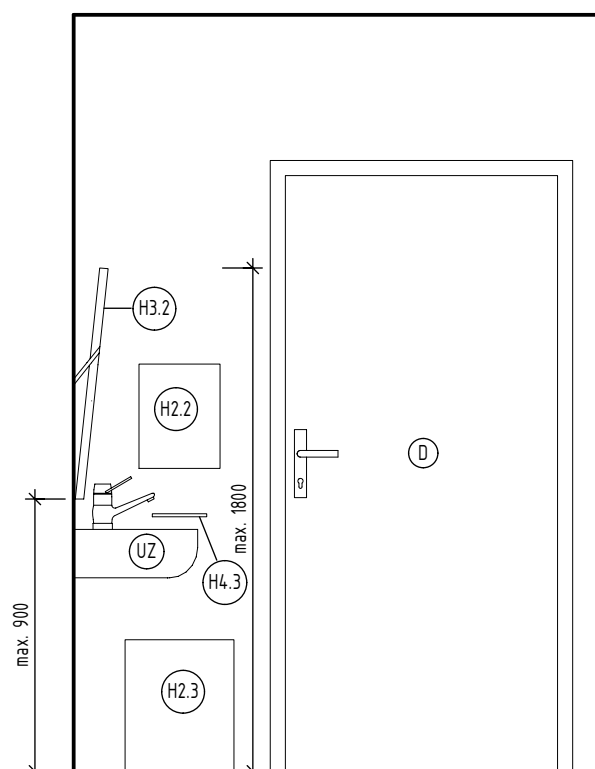
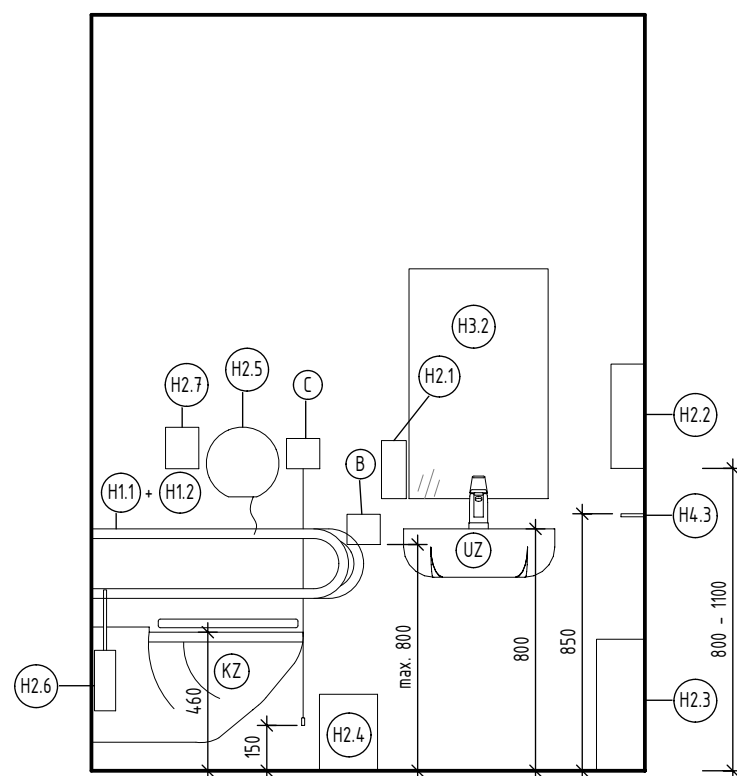
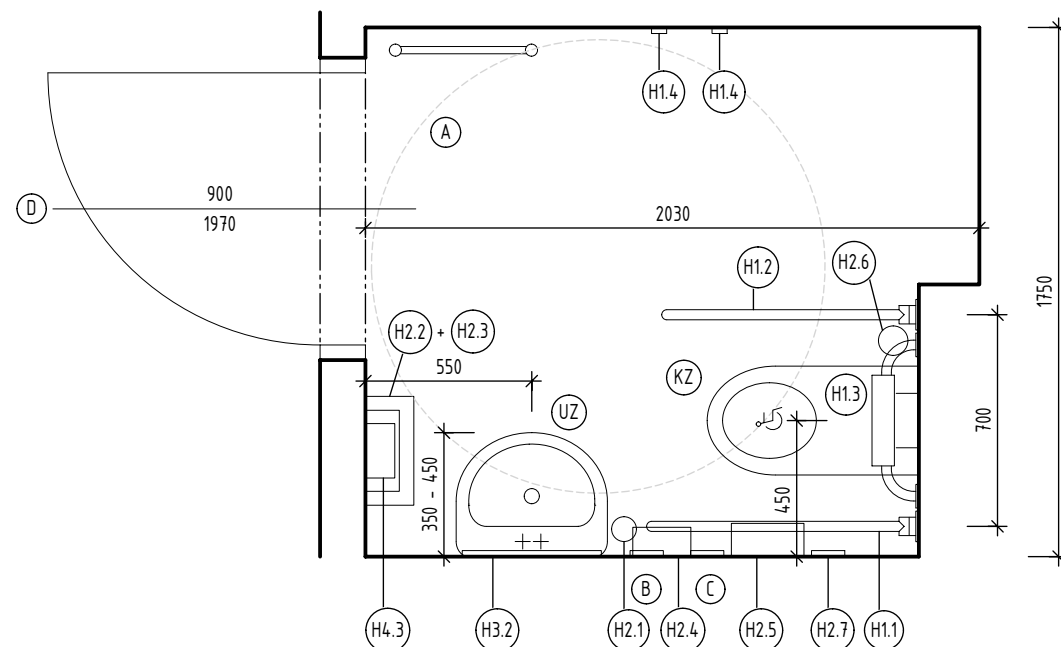


WC IMOBILNÍ



- ŠÍŘKA VSTUPU 900 mm, DVEŘE JSOU VYBAVENY SAMOZAVÍRAČEM S MOŽNOSTÍ NASTAVENÍ RYCHLOSTI ZAVÍRÁNÍ A ZÁMEK JE ODJISTITELNÝ ZVENKU
- ZÁCHODOVÁ MÍSA OSAZENÁ V OSOVÉ VZDÁLENOSTI 450 mm OD BOČNÍ STĚNY, VZDÁLENOST MEZI ČELEM ZÁCHODOVÉ MÍSY A ZADNÍ STĚNOU KABINY JE min. 700 mm, VÝŠKOVÉ OSAZENÍ ZÁCHODOVÉ MÍSY JE 460 mm NAD PODLAHOU
- PEVNÉ MADLO, SKLOPNÉ MADLO - OSOVÁ VZDÁLENOST 700 mm, VE VÝŠCE 800 mm, SKLOPNÉ MADLO PŘESAHUJE ZÁCHODOVOU MÍSU O 150 mm,
- PEVNÉ MADLO PŘESAHUJE ZÁCHODOVOU MÍSU O 200 mm
- OVLADAČ SIGNALIZAČNÍHO SYSTÉMU NOUZOVÉHO VOLÁNÍ - V DOSAHU ZÁCHODOVÉ MÍSY - VE VÝŠCE 600-1200 mm NAD PODLAHOU A TAKÉ V DOSAHU Z PODLAHY VE VÝŠCE 150 mm NAD PODLAHOU, STISKEM TLAČÍTKA DOCHÁZÍ K AKTIVACI ALARMU VYDÁVAJÍCÍHO OPTICKOU A ZVUKOVOU SIGNALIZACÍ. VOLÁNÍ OSOBY JE INDIKOVÁNO NA KONTROLNÍM MODULU A ALARMEM NA VNĚJŠÍ STRANĚ ZÁCHODOVÉ KABINY NAD DVEŘMI. TLAČÍTKO PRO ZRUŠENÍ ALARMU JE SITUOVÁNO VEDLE DVEŘÍ V ZÁCHODOVÉ KABINĚ.
- ZÁCHODOVÝ SPLACHOVAČ - UMÍSTĚNÍ NEJVÝŠE 800 mm NAD PODLAHOU
- ZÁSOBNÍK NA TOALETNÍ PAPIR - UMÍSTĚNÍ MUSÍ BÝT VE VÝŠCE 900 NAD PODLAHOU.
- TOALETNÍ ZÁCHODOVÝ KARTÁČ - UMÍSTĚNÍ POD SKLOPNÝM MADLEM VE VÝŠCE 600-700 mm NAD PODLAHOU
- DALŠÍ VYBAVENÍ - ZÁSOBNÍK NA TEKUTÉ MÝDLO, ZÁSOBNÍK NA PAPIROVÉ RUČNÍKY, HÁČEK NA ODĚVY UMÍSTĚNÝ VE VÝŠCE max. 1200 mm NAD PODLAHOU, ODPADKOVÝ KOŠ
- UMYVADLO, OPATŘENO STOLJKOVOU BATERÍ S PÁKOVÝM OVLÁDÁNÍM, UMŮŽNÍ PODJEZD PRO OSOBU NA VOZÍKU, HORNÍ HRANA JE VE VÝŠCE 800 mm
- ZRCADLO NAKLÁPĚCÍ - SPODNÍ HRANA VE VÝŠI max. 900 mm NAD PODLAHOU A HORNÍ HRANA max. 1800 mm NAD PODLAHOU
- SPODNÍ HRANA ZÁSOBNÍKU NA PAPIROVÉ RUČNÍKY, DÁVKOVAČ MÝDLA A TOALETNÍHO PAPIRU VE VÝŠCE 800 - 1100 mm NAD PODLAHOU
- HÁČKY NA ODĚVY UMÍSTĚNÝ VE VÝŠCE 850 - 1000mm A 1600mm OD PODLAHY

H1.1	MADLO PEVNÉ
H1.2	MADLO SKLOPNÉ
H1.3	MADLO SE ŽÁDOVOU OPĚRKOU
H1.4	HÁČEK NÁSTĚNNÝ NA ODĚV
H2.1	ZÁSOBNÍK TEKUTÉHO MÝDLA
H2.2	ZÁSOBNÍK PAPIŘOVÝCH RUČNÍKŮ
H2.3	ODPADKOVÝ KOŠ BEZ VÍKA
H2.4	ODPADKOVÝ KOŠ S VÍKEM
H2.5	ZÁSOBNÍK TOALETNÍHO PAPIŘU
H2.6	WC SOUPRAVA ZÁVĚSNÁ
H2.7	ZÁSOBNÍK HYGIENICKÝCH SÁČKŮ
H3.2	NÁSTĚNNÉ ZRCADLO VÝKLOPNÉ
H4.3	ODKLÁDACÍ POLÍČKA

(UZ) UMYVADLO ZÁVĚSNÉ PRO VOZÍČKÁŘE
 (KZ) ZÁVĚSNÝ KLOZET ZDRAVOTNÍ URČENÝ PRO VOZÍČKÁŘE

(A) MANIPULAČNÍ PLOCHA Ø 1 500 mm

(B) ODDÁLENÉ SPLACHOVÁNÍ

(C) OVLADAČ SIGNALIZAČNÍHO SYSTÉMU NOUZOVÉHO VOLÁNÍ

(D) DVEŘE SE SAMOZAVÍRAČEM

±0,000 = 268,800 m n. m.

ZMĚNY	c		DATUM		PODPIS	
	b					
	a					

INVESTOR

Vysoká škola báňská - Technická univerzita Ostrava	VŠB-TUO 17. listopadu 2172/15, 708 00 Ostrava-Poruba tel.: +420 595 995 500, ID datové schránky: d3kj88v e-mail: epodatelna@vsb.cz
---	---

PROJEKTANT:

<p>TECHNICO Opava s.r.o.</p>	<p>TECHNICO architects & engineers</p> <p>TECHNICO Opava s.r.o. Hradecká 1576/51 746 01 Opava tel: 653 760 970 info@technico.cz</p>
-------------------------------------	--

PROJEKTANT:

ZODP. PROJEKTANT:	Ing. Matěj KUDLÍK
VYPRACOVAL:	Ing. Jana K. JAHODOVÁ
KONTROLOVAL:	Ing. Martin ULICHŇ

ČÁST DOKUMENTACE:

D.1.1. ARCHITEKTONICKO-STAVEBNÍ ŘEŠENÍ

Stavební úpravy budovy "N" (CEETe II) v areálu VŠB-TUO K.ú. Poruba, parc.č. 1738/26, 1738/11 ŘEŠENÍ PŘÍSTUPNOSTI STAVBY	FORMÁT	6×A4
	DATUM	07/2025
	STUPEŇ	DPS
	ZAKÁZKOVÉ ČÍSLO	TO-628-DPS
	MĚŘITKO:	ČÍSLO VYKRESU:
	1 : 100	D.1.1.3.2.10.